

Note : Les captures d'écran sont présentées à titre illustratif. L'interface du logiciel est entièrement disponible en français.

SOLUTIONS TRANSVERSALES : SOUTIEN TOTAL À L'EXPLOITATION AGRICOLE

Intègre la qualité, la maintenance, la gestion administrative, les finances, les ressources humaines et l'innovation technologique (IoT et IA) dans un seul environnement. Outils conçus pour soutenir l'ensemble de la chaîne, optimiser les ressources et garantir l'efficacité de bout en bout.



Les domaines transversaux soutiennent les activités agricoles, l'emballage et les ventes grâce à des processus contrôlés, efficaces et rentables.

Modules et applications ERPagro Gestion commerciale, transversale et services

Solutions transversales qui renforcent la gestion globale de l'activité agricole : des finances, de la paie et du contrôle qualité à l'IoT, à l'IA et à l'analyse avancée. Une plateforme qui relie le champ et l'emballage avec une vision stratégique et une traçabilité intégrale.



Gestion de l'atelier et des réparations



Contrôle qualité



Gestion des salaires et du personnel



Finances et comptabilité



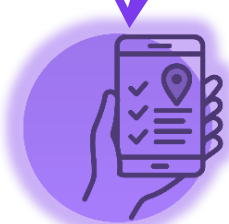
Gestion des projets d'investissement



Gestion des actifs biologiques



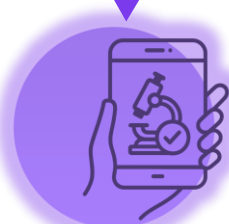
ERPagro Gestion commerciale



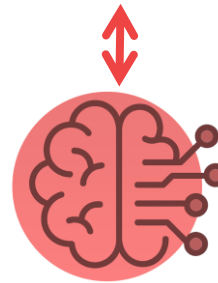
APP ERPagro Formulaires dynamiques
Checkpoint



APP ERPagro Gestion d'atelier et réparations



APP ERPagro Contrôle qualité



Margaret IA



Intégration des appareils IoT



Stations météorologiques virtuelles



Analyse spectrale par satellite

Gestion de l'atelier et des réparations

Objectif : minimiser les temps d'arrêt et les coûts, en assurant un contrôle financier pour chaque réparation.

Responsables de la maintenance, chefs d'atelier, responsables agricoles et administratifs, comptables et direction.



Ordres de travail:
création, suivi et clôture
numérique des
opérations de
maintenance.



Agenda préventif:
programmation automatique
en fonction des heures
d'utilisation, du kilométrage
ou du calendrier.



**Gestion des
consommables et des
pièces de rechange:**
contrôle des stocks et de
la consommation.



Coûts intégrés: main-
d'œuvre, services
externes et matériaux
imputés.



Historique technique:
journal numérique des
entretiens préventifs et
correctifs.



Indicateurs d'efficacité:
coût par heure
d'utilisation, fréquence des
pannes et disponibilité.



Contrôle qualité

Objectif : détecter et corriger rapidement les écarts de qualité, éviter les refus des clients et garantir la conformité aux certifications nationales et internationales.

Techniciens qualité, superviseurs d'emballage, responsables de la certification, directeurs des opérations et direction



Inspections configurables: listes de contrôle personnalisées par client, culture ou norme.



Intègre des preuves numériques en temps réel: photos, paramètres et signatures.



Alertes immédiates: notifications en cas de non-conformité ou d'écarts.



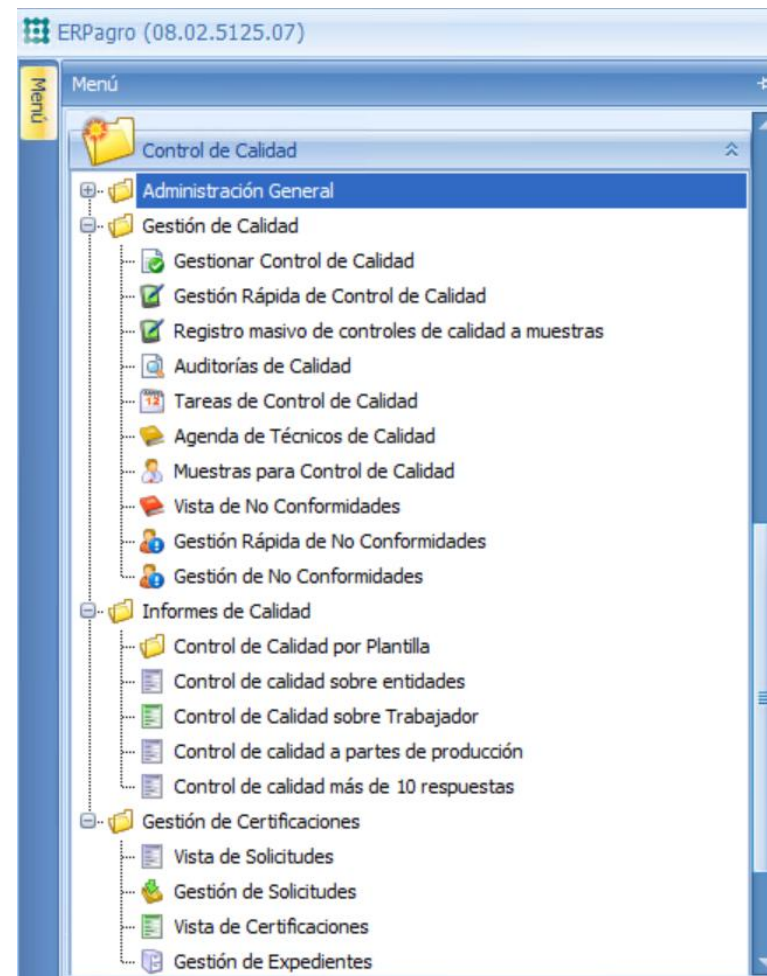
Gestion des incidents: enregistrement, suivi et clôture des non-conformités.



Garantit le respect des normes: (GlobalG.A.P., PrimusGFS, biologique, etc.).



Intégration avec traçabilité: chaque lot est lié à ses résultats de contrôle.



Gestion des salaires et du personnel

Objectif : optimiser la gestion de la main-d'œuvre, réduire les erreurs de paiement et garantir la traçabilité du travail et la conformité réglementaire dans tous les domaines.

Superviseurs sur le terrain, responsables d'équipes d'emballage, service de paie, administration et direction.



Contrôle des présences:
enregistrement numérique des entrées et sorties par biométrie, QR ou reconnaissance faciale.



Gestion des contrats:
embauche, départ et contrôle centralisé des employés temporaires et permanents.



Incidents et rendement:
enregistrement des absences, des heures supplémentaires, des pauses et de la productivité.



Paie intégrée: calcul automatique des salaires et des avantages sociaux, connecté aux services financiers et comptables.



Conformité légale:
génération et stockage de contrats, rapports et preuves traçables.



Indicateurs du personnel: rapports sur la répartition de la main-d'œuvre, l'efficacité des équipes et les performances.



Financier Comptable

Objectif : remplacer les registres dispersés par un contrôle financier centralisé, précis et traçable.

Directeurs financiers, comptables, responsables de trésorerie, directeurs administratifs et auditeurs.



Paielements et encaissements automatisés:

gestion des comptes fournisseurs et clients avec contrôle documentaire.



Trésorerie et caisse:

suivi des banques, des flux de trésorerie et des inventaires de caisse.



Comptabilité analytique:

contrôle des coûts et des marges par exploitation, culture, client ou campagne.



Comptabilité budgétaire:

budgets dynamiques avec comparaison par rapport à l'exécution réelle.



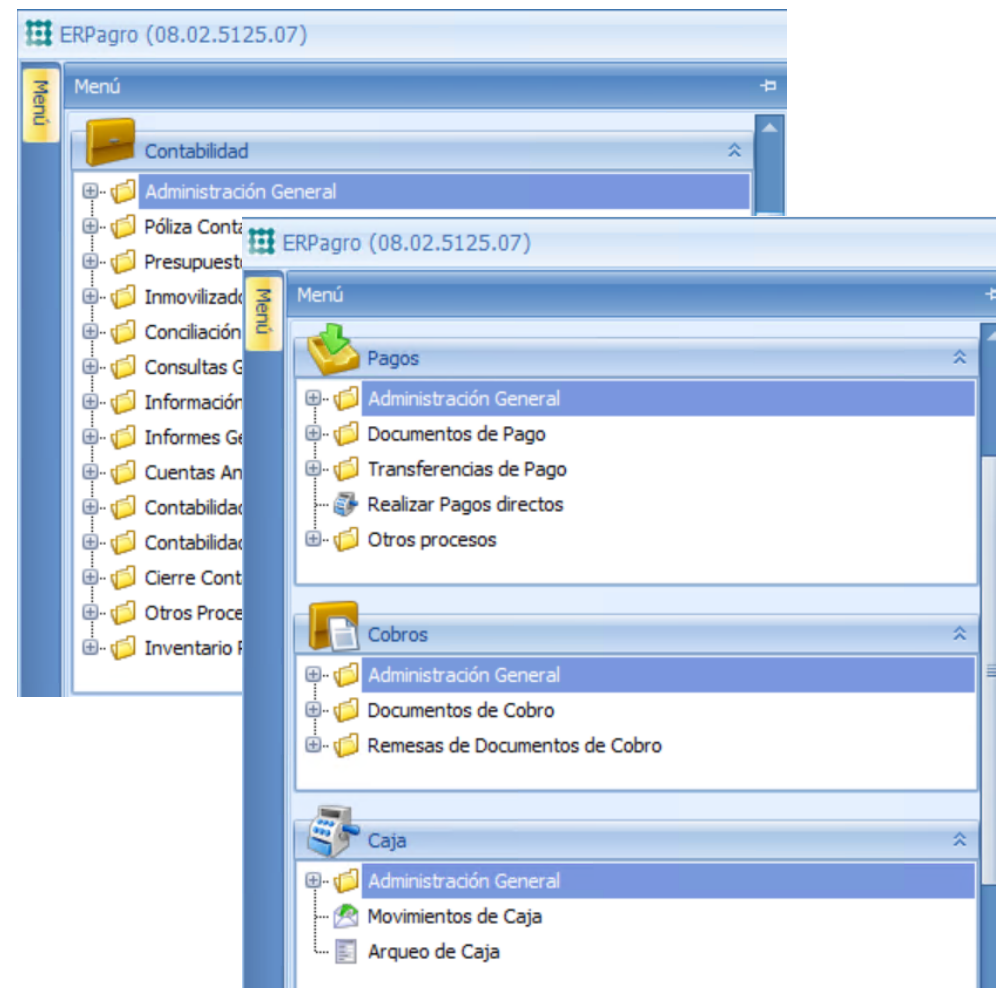
Conformité fiscale:

tamponnage des factures et rapports réglementaires.



Rapprochements bancaires:

processus agiles avec détection des différences et ajustements.



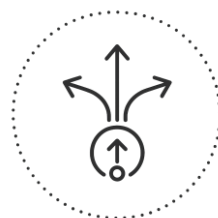
Gestion des projets d'investissement

Objectif : faciliter la prise de décisions stratégiques grâce à l'analyse de la rentabilité, du risque et du retour sur investissement agricole.

Conseils d'administration, investisseurs, directeurs financiers et responsables de la planification.



Simulation financière: calcul d'indicateurs clés tels que le ROI, la VAN et le TIR.



Scénarios multiples: analyse comparative entre projets ou alternatives.



Intégration de données réelles: connexion avec les modules coûts, production et finances.



Gestion documentaire: annexes, études techniques et support numérique pour chaque projet.



Projection à long terme: modèles financiers pluriannuels avec scénarios de croissance.



Contrôle de l'avancement: suivi de l'état d'avancement du projet, du budget et des écarts.



Gestion des actifs biologiques

Objectif : intégrer la valeur économique des actifs biologiques dans les états financiers, en garantissant la traçabilité, la conformité réglementaire et le soutien aux décisions stratégiques.

Directeurs financiers, comptables, auditeurs, gestionnaires administratifs et conseils d'administration.



Valorisation des actifs:
calcul de la valeur actuelle des plantations et des cultures pérennes.



Règles IFRS intégrées:
méthodologie alignée sur les normes internationales (IAS 41).



Contrôle par étapes:
différenciation de la valeur en fonction de l'âge, de l'état ou du développement de la culture.



Connexion comptable:
intégration avec les finances, la comptabilité analytique et budgétaire.



Suivi historique:
enregistrement et comparaison de la valeur au fil du temps.



Indicateurs et rapports stratégiques: mesures d'investissement, valeur générée et projections futures.



APP Formulaires dynamiques (Checkpoint)

Objectif : remplacer les enregistrements manuels et dispersés par des formulaires numériques personnalisables et traçables, garantissant le contrôle, les preuves et la conformité réglementaire.

Techniciens de terrain, superviseurs d'emballage, responsables qualité, auditeurs et administratifs.



Conception flexible: création de formulaires personnalisés avec champs de texte, chiffres, listes de contrôle et sélecteurs.



Saisie validée: règles obligatoires, calculs automatiques et valeurs prédéfinies.



Preuves intégrées: photos, signatures et documents joints directement dans l'enregistrement.



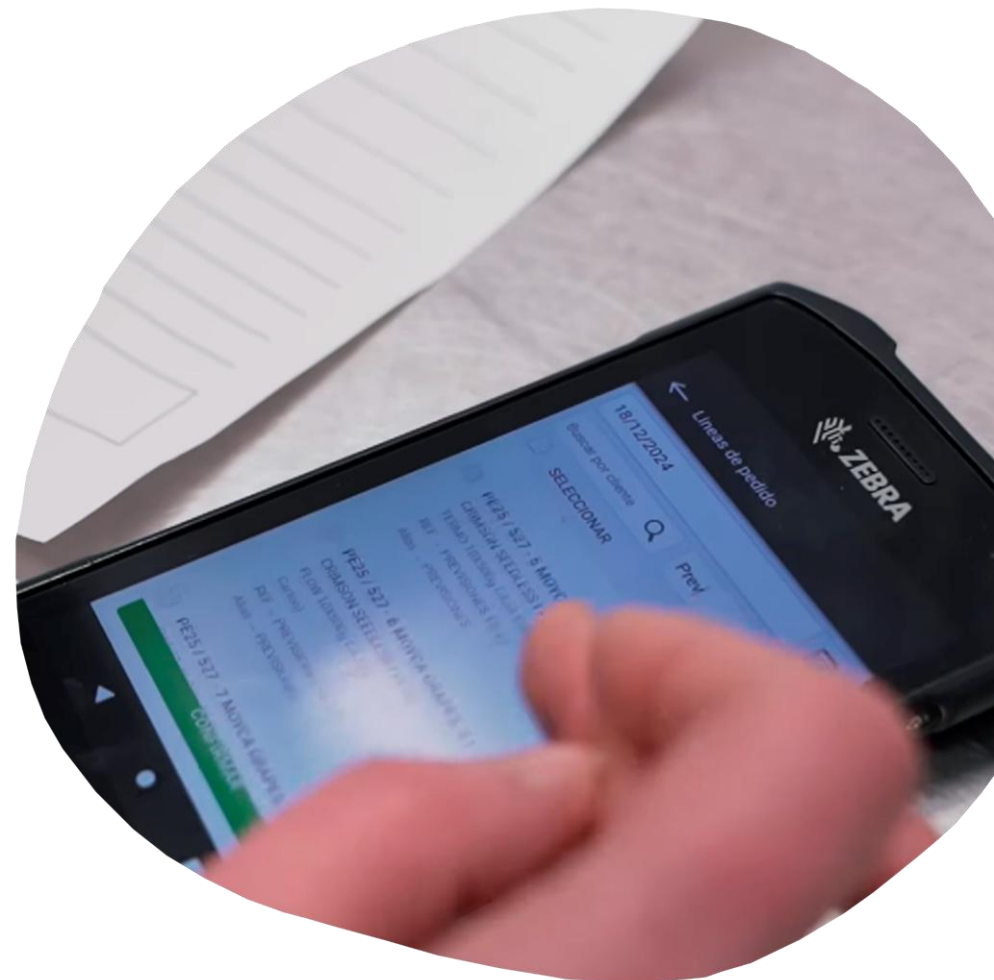
Fonctionnement hors ligne: enregistrement des données dans les zones sans connexion, avec synchronisation ultérieure.



Points de contrôle dynamiques: applicables aux personnes, aux actifs, aux cultures et aux processus.



Rapports immédiats: conversion des données en indicateurs et rapports de gestion.



Application de gestion d'atelier et de réparations

Objectif : numériser le processus de maintenance et de réparation, en supprimant les registres papier et en améliorant la traçabilité de chaque équipement.

Mécaniciens, techniciens de maintenance, chefs d'atelier et superviseurs sur le terrain.



Enregistrement sur le terrain: saisie des ordres de travail, de la main-d'œuvre et des pièces de rechange.



Preuves numériques: photos, signatures et reçus intégrés au système.



Fonctionnement hors ligne: possibilité de travailler sans connexion Internet et de synchroniser ultérieurement.



Alertes automatiques: notifications des entretiens en attente ou à venir.



Connexion immédiate: intégration avec l'ERP et le module Atelier et réparations.



Applications pratiques: pannes sur le terrain, réparations d'emballages et services externes.



APP Contrôle qualité

Objectif : éliminer les enregistrements manuels, réduire les erreurs et garantir que les informations de qualité soient transmises en temps réel à l'ERP afin d'étayer les décisions commerciales et les certifications.

Techniciens qualité, superviseurs d'emballage, responsables de la certification et auditeurs internes.



Checklists configurables:
formulaires numériques adaptés à chaque culture ou norme de qualité.



Saisie validée:
paramètres de qualité avec plages prédéfinies.



Preuves numériques:
photos, commentaires et signatures intégrés à chaque inspection.



Mode hors ligne:
fonctionnement sans connexion avec synchronisation automatique lors de la reconnexion à Internet.



Alertes immédiates:
notifications des écarts critiques dans les champs et lors du conditionnement.



Rapports et analyses:
indicateurs graphiques par lot, campagne ou client.



Margaret IA

Objectif : améliorer la prise de décision grâce à des algorithmes prédictifs et prescriptifs qui optimisent les coûts, augmentent la rentabilité et réduisent les risques tout au long de la chaîne agroalimentaire.

Directeurs généraux, responsables de production, responsables financiers, techniciens de terrain et superviseurs de l'emballage.



Prévisions agricoles:

estimation des rendements, de la qualité des récoltes et des besoins en intrants.



Recommandations automatiques:

actions optimales en matière d'irrigation, de fertilisation, de récolte et d'expédition.



Alertes intelligentes:

identification des risques dans les domaines de la production et de la logistique.



Modèles de coûts:

projections financières et comparaisons de scénarios.



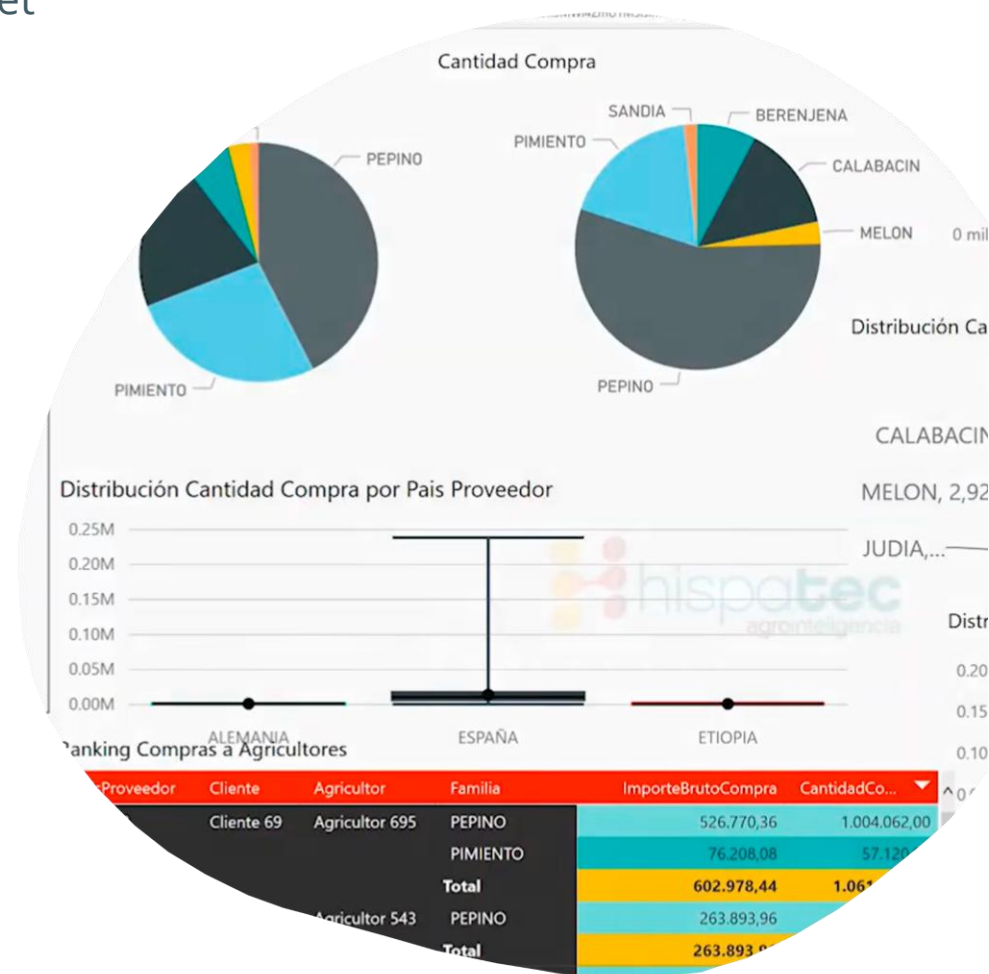
Analyse des tendances:

comportement du marché, demande et prix.



Optimisation des ressources:

suggestions pour améliorer l'efficacité de la main-d'œuvre, des machines et de la logistique.



Intégration des appareils IoT

Objectif : assurer un suivi en temps réel, automatiser les processus critiques, améliorer la traçabilité et garantir l'efficacité tout au long de la chaîne agroalimentaire.

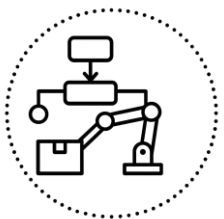
Producteurs agricoles, responsables de l'emballage, techniciens de terrain, superviseurs de la qualité, directeurs des opérations et direction.



Surveillance environnementale: collecte de données sur l'humidité, la température, le rayonnement, le vent et la qualité du sol.



Automatisation des processus: activation de l'irrigation, de la climatisation, des machines ou des alarmes selon des paramètres définis.



Supervision industrielle: intégration avec les machines et les équipements de l'usine pour le contrôle de la production et la maintenance.



Intégration avec ERPagro: les données sont directement connectées aux modules de production, de traçabilité, de qualité et de coûts.



Précision dans les décisions: amélioration du contrôle sur le terrain et lors du conditionnement.



Alertes en temps réel: notifications automatiques en cas d'écarts ou d'incidents critiques.



Stations météorologiques virtuelles

Objectif : garantir des décisions basées sur des données climatiques fiables, réduire les risques liés à la production, améliorer la planification et assurer la traçabilité des conditions environnementales.

Techniciens de terrain, agronomes, responsables de la production, des domaines de la qualité, de la logistique et de la direction.



Prévisions météorologiques: modèles locaux et régionaux qui anticipent les changements climatiques.



Surveillance climatique en temps réel: enregistrement de la température, de l'humidité, du vent, du rayonnement, des précipitations et d'autres paramètres.



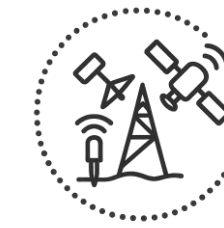
Alertes automatisées: notifications des risques climatiques tels que le gel, les tempêtes, les pluies intenses ou les sécheresses.



Historique climatique: stockage des données à des fins d'analyse comparative, d'audits et de certifications.



Intégration avec ERPagro: données liées aux travaux agricoles, à l'utilisation d'intrants, à l'irrigation et à la protection des cultures.



Compatibilité IoT: intégration avec des capteurs au sol, des stations physiques et des satellites.



Analyse spectrale par satellite

Objectif : faciliter les décisions en matière d'irrigation, de nutrition et de protection des cultures à partir d'images satellites et de modèles prédictifs.

Agronomes, techniciens de terrain, responsables de la production, des domaines de la qualité, de la direction et de la logistique.



Surveillance satellite périodique: accès à des images actualisées des parcelles et des lots.



Détection précoce: identifie le stress hydrique, les ravageurs et les carences.



Surveillance continue: suivez l'évolution des cultures au fil des campagnes.



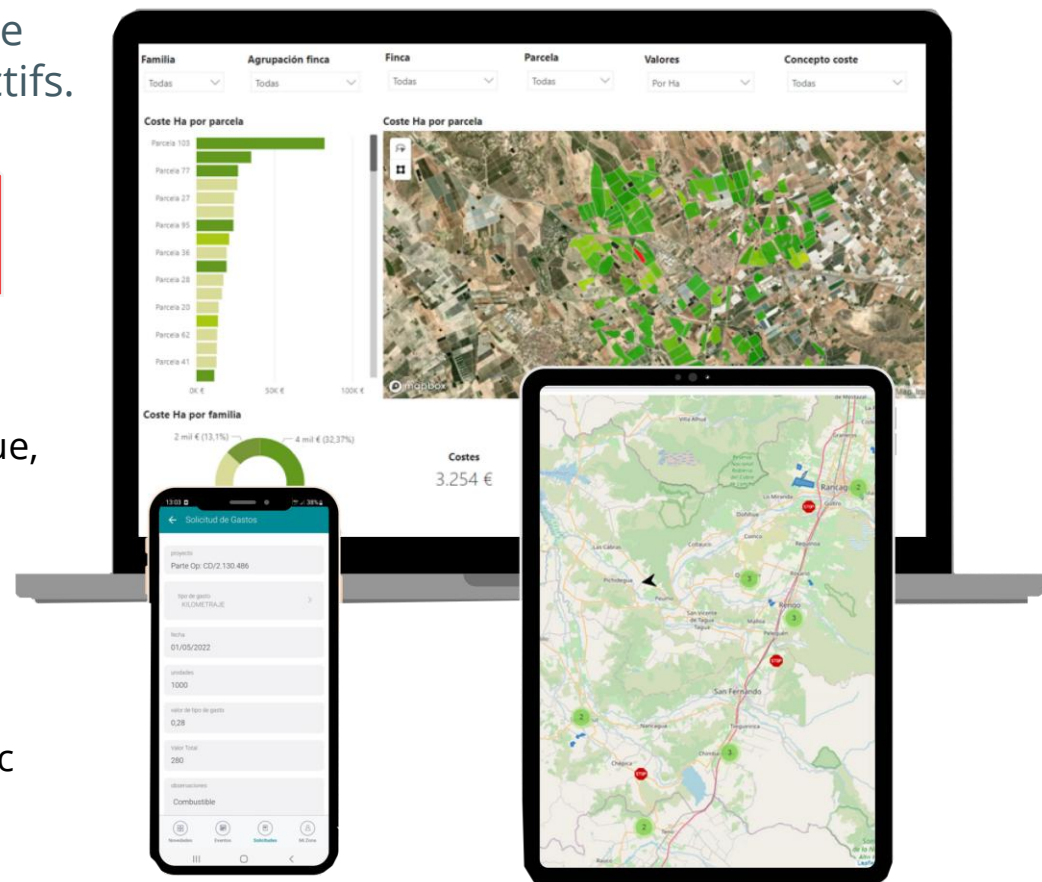
Optimisation des intrants: appliquez les engrais et l'irrigation avec précision.



Intégration avec ERPagro: données liées aux tâches, aux intrants utilisés et à la production enregistrée.



Rentabilité agricole: réduction des coûts et amélioration des rendements.



Fiches descriptives

Téléchargez les fiches descriptives et découvrez en détail les fonctionnalités, les flux et les intégrations de chaque module, application et service.



↓ ERPagro | Pré-récolte



↓ Efemis | Champ



↓ ERPagro | Post-récolte et conditionnement



↓ ERPagro | Gestion commerciale et transversale

Contacts pour une Démo ou une Preuve de Concept

Chez **Hispatec**, nous sommes prêts à vous accompagner dans votre processus de transformation numérique agroalimentaire. Demandez une démo et un consultant spécialisé vous contactera pour programmer une session personnalisée. Nous effaçons les distances grâce à un support à distance fluide et efficace.

Équipe Commerciale

Ricardo Acosta Valenzuela

Directeur Général

racosta@hispatecmexico.com.mx



Mario Montes

Directeur Commercial

mmontes@hispatecmexico.com.mx




Margarita Valdez Gallegos

Assistante Commerciale

mvaldez@hispatecmexico.com.mx



Support spécialisé pour la France et l'Europe

Si vous souhaitez plus d'informations, une **démo personnalisée** ou simplement discuter de la manière dont nous pouvons vous aider, nous sommes à un clic de distance. 

Demandez une Démo en ligne

<https://hispatecmexico.com/fr/request-demo/>

 <https://hispatecmexico.com/fr/>

 <https://www.linkedin.com/company/hispatecmexico/>